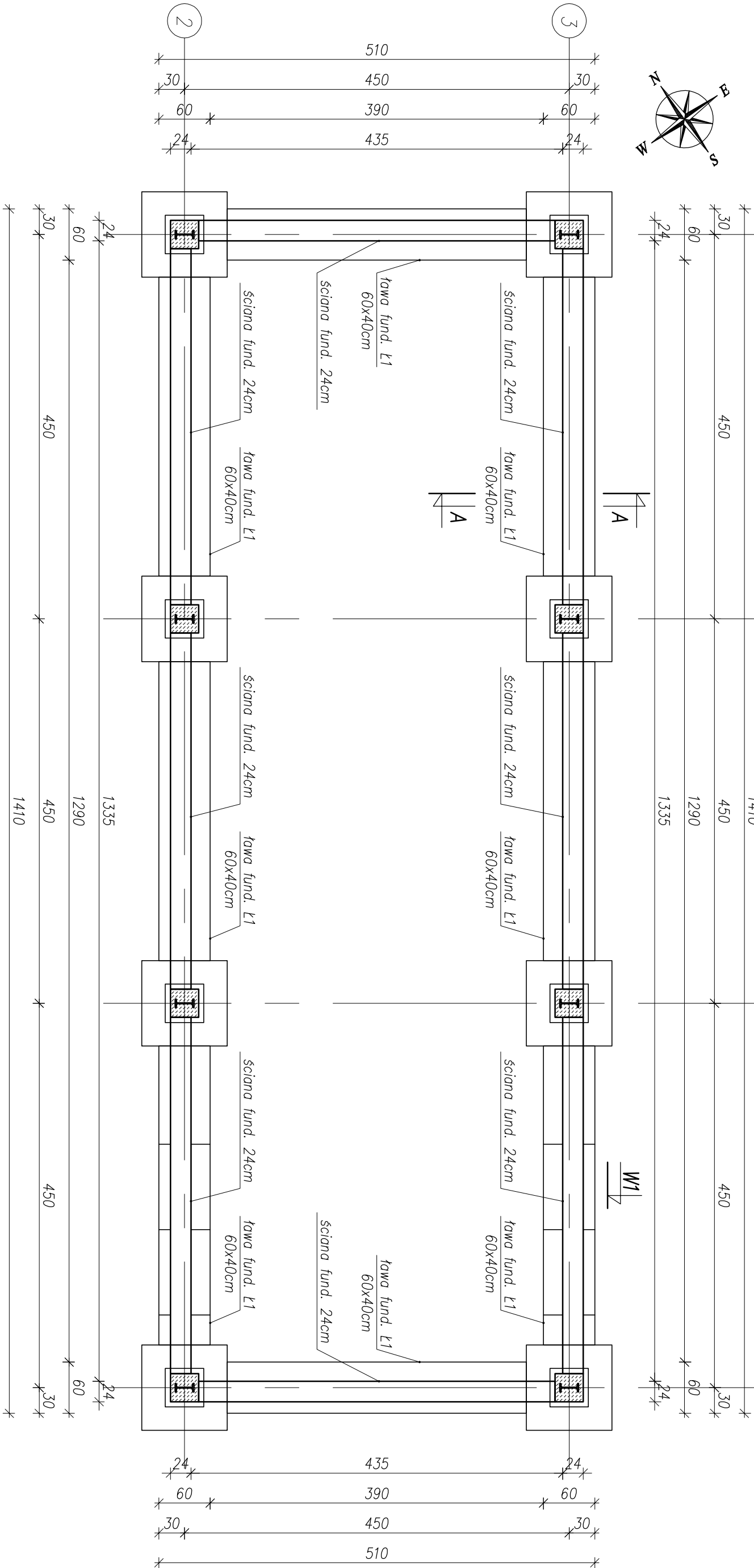
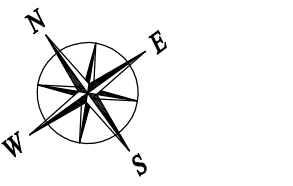


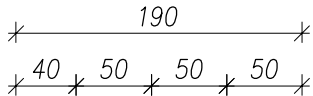
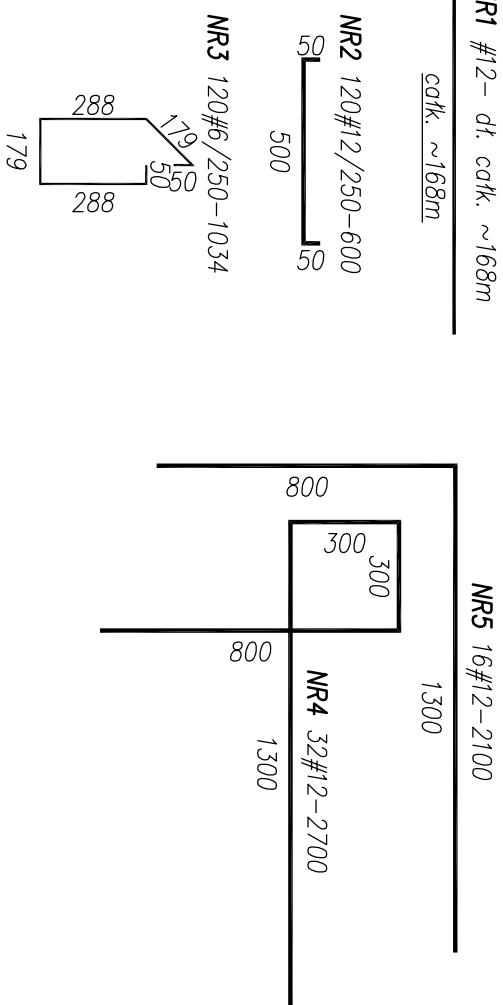
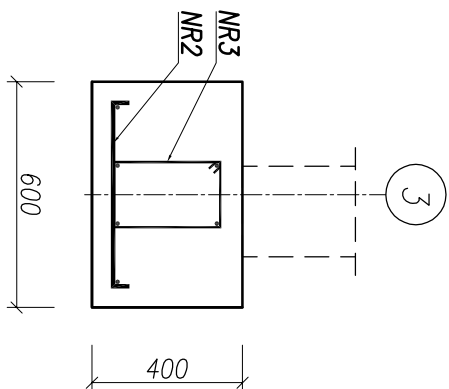
STACJA DMUCHAW – RZUT FUNDAMENTÓW

SKALA 1:100



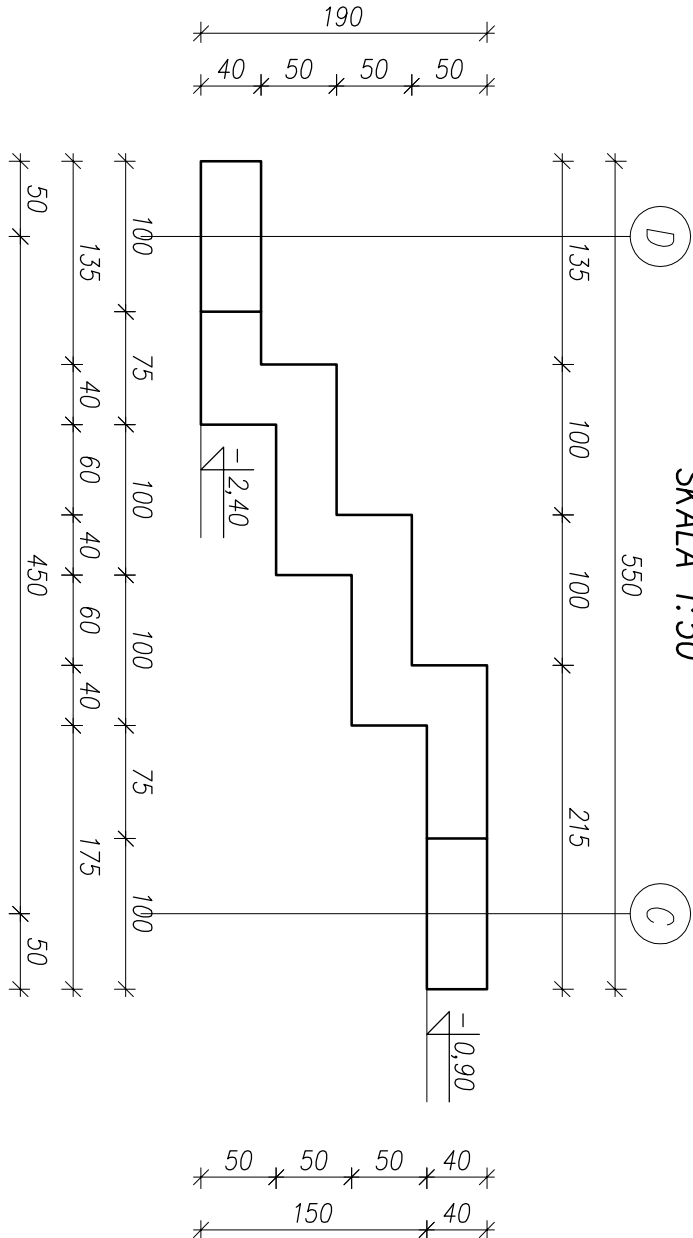
STACJA DMUCHAW – KONSTRUKCJA FUNDAMENTÓW

SKALA 1:20



WIDOK W1

SKALA 1:50



UWAGI:

- Otulina do lica zbrojenia  $c=50\text{mm}$ .
- Zbrojenie dopasować do szalunku.
- Wymiary w milimetrach/centymetrach, poziomy w metrach
- Beton C16/20 (B20), stal B500SP.
- Pręty proste łączyć na zakład min. 500mm.
- Poziom  $\pm 0,00=655,80\text{m n.p.m.}$

<div><div>NBM</div><div>Technologie</div></div>		<div>NBM Technologie</div> <div>Mroczko i Wspólnicy spółka jawna 42-202 Częstochowa ul. Bór 143/157 tel./fax: 34 365-75-81 e-mail: biuro@nbmtechnologie.pl</div>		
ZADANIE:		PRZEBUDOWA I ROZBUDOWA OCZYSZCZALNI ŚCIEKÓW W MIEJSCOWOŚCI CZARNY DUNAIEC		
OBIEKT:		OCZYSZCZALNIA ŚCIEKÓW W MIEJSCOWOŚCI CZARNY DUNAIEC, GMINA NOWY TARG		
INWESTOR:		PODHALAŃSKIE PRZEDSIĘBIORSTWO KOMUNALNE SP. Z O.O. AL. TYSIĄCLECIA 35A, 34-400 NOWY TARG		
NR EWID. DZIAŁEK:		4119/5, 4031/7, 4030/2, 4030/41, 4031/10, 4119/8 OBRĘB 0003		
NAZWA RYS.:		PROJEKTOWANA STACJA DMUCHAW KONSTRUKCJA FUNDAMENTÓW		
PROJEKTANT:	NR ISPRAWNIENI	SPECJALNOŚĆ	PROPS	DATA
mgr inż. Joanna Gurtman		SLK/3849/PWOK/11	KONSTRUKCJA – BUDOWLANA	12.2015
OPRACOWUJ:	NR ISPRAWNIENI		SPECJALNOŚĆ	DATA
mgr inż. Paweł Gład				12.2015
SPRAWDZ:	NR ISPRAWNIENI		SPECJALNOŚĆ	DATA
mgr inż. Małgorzata Sobocińska-Szofron		SLK/1029/PWOK/05	KONSTRUKCJA – BUDOWLANA	12.2015
		K-25		